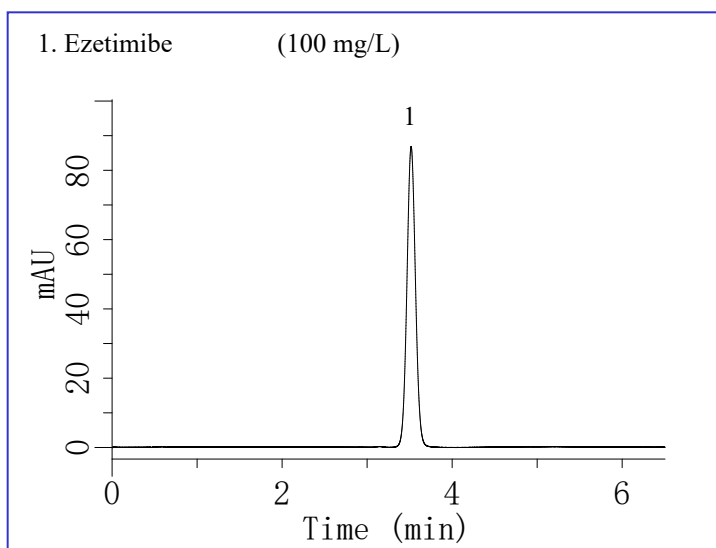


依泽替米贝是一种小肠胆固醇运输抑制剂的药物。它有抑制小肠的胆固醇吸收，可以用于高血脂的治疗。

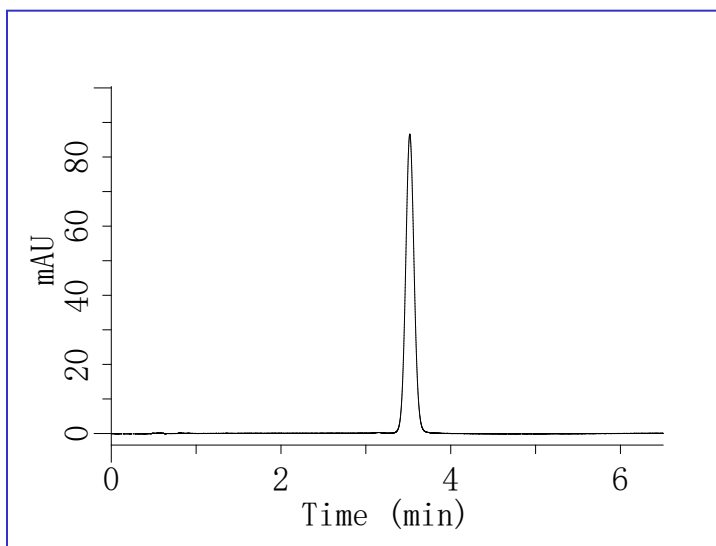
它是一种由于卤素基团的附着而容易引起吸附，使得峰形容易崩塌的化合物，但是使用高惰性的C8色谱柱Inertsil C8-4，在短时间分析内得到了良好的峰形。

标准液 测定例

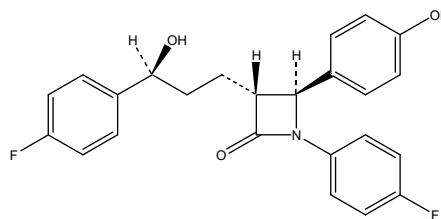


片剂 测定例

样品浓度调成相当于100 mg/L。



结构式



Structures are created using Chemistry 4-D Draw which is provided by ChemInnovation Software, Inc.

HPLC条件

分析色谱柱	: Inertsil C8-4 HP (3 μ m, 50 x 4.6 mm I.D.)
色谱柱Cat. No.	: 5020-14078
流动相	: A) CH ₃ CN B) 20 mM KH ₂ PO ₄ A/B = 45/55, v/v
流速	: 1.0 mL/min
色谱柱温度	: 30 °C
检测器	: UV 232 nm
注入量	: 5 μ L

片剂 前处理例

