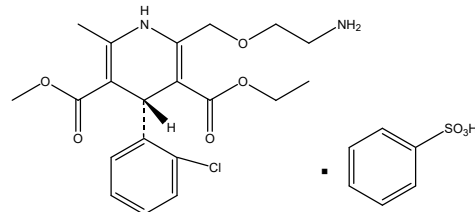


结构式



此结构图是使用化学三维绘图创建的, 由ChemInnovation Software, Inc提供

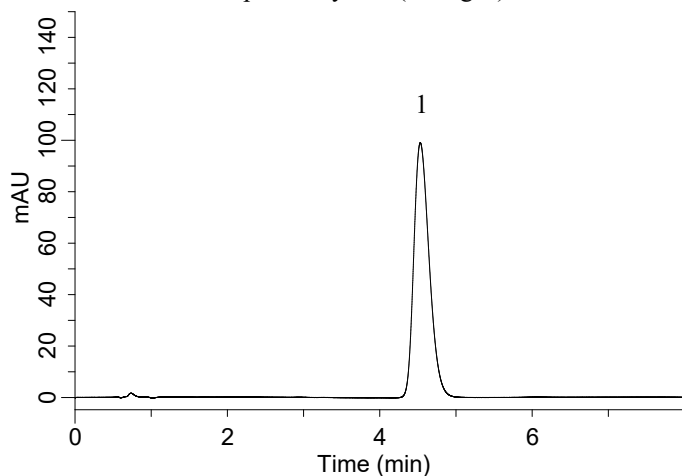
氨氯地平是一种称为钙拮抗剂的高血压治疗, 其结构基于其结构被分类为二氢吡啶。

钙具有收缩血管的功能, 氨氯地平通过抑制其工作来扩张血管, 降低血压。

本篇分析是参考了美国药典 (USP), 使用Inertsil ODS-4进行测试, 并取得良好的结果。

標準液 测定例

1. Amlodipine besylate (15 mg/L)



HPLC条件

分析用色谱柱 : Inertsil ODS-4 HP

(3 μ m, 50 x 4.6 mm I.D.)

色谱柱Cat. No. : 5020-14068

流动相 : A) CH₃OH

B) CH₃CN

C) 0.7 % Triethylamine in H₂O
(pH 3, H₃PO₄)

A/B/C = 7/3/10, v/v/v

流速 : 1.0 mL/min

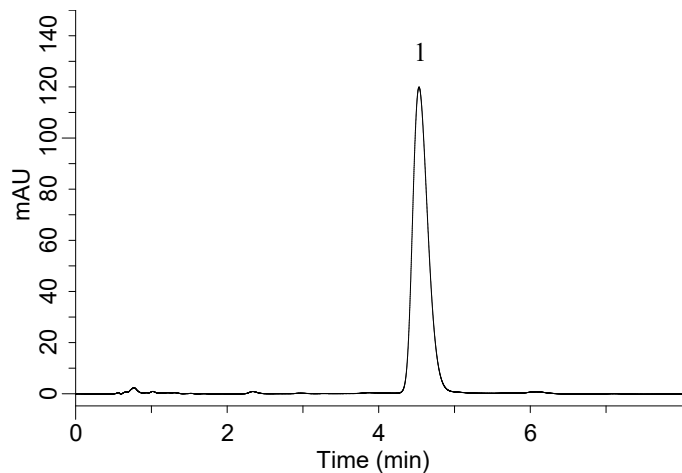
色谱柱温度 : 25 °C

检测器 : UV 237 nm

注入量 : 70 μ L

片剂 测定例

将氨氯地平苯磺酸盐的浓度调制20 mg / L



片剂前处理例

样品

- 把片剂磨成粉末状
- 称取相当于氨氯地平苯磺酸盐5 mg的量

萃取

- 添加流动相
- 超声萃取5 min
- 用流动相定容至100 mL

过滤

- 0.2 μ m滤器

稀释

- 使用流动相稀释2.5倍

HPLC